

S A F I
A GSKET BRANCH



NASTRO TRASPORTATORE MODULARE

ERMETE

DESCRIZIONE GENERALE

Sistema modulare per lunghezze comprese tra 1 mt e 6 mt

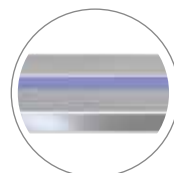
Luci led a 5600K

permettono di vedere bene il prodotto anche in condizioni di scarsa luminosità dell'ambiente circostante senza affaticare gli occhi



Velocità nastro variabile

Possibilità di specificare la velocità solo dal responsabile e non dagli operatori



Altezza del piano lavoro regolabile

960mm +/- 75mm (Min. 885mm / Max. 1035mm)

Larghezza del piano lavoro: 300 mm x 2

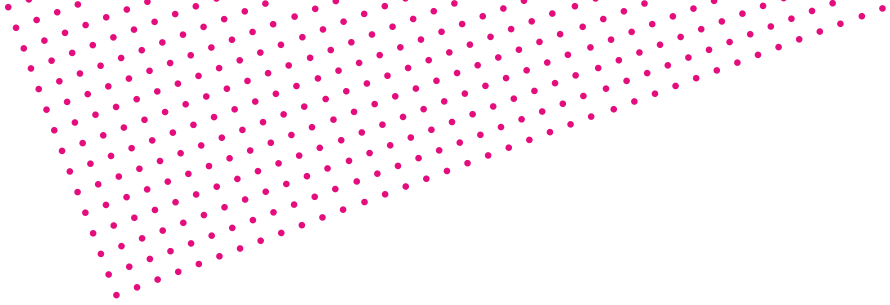
Larghezza nastro: 200 mm



Ruote integrate con piedini di stazionamento

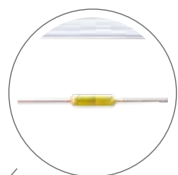
permettono di spostare facilmente il nastro senza l'ausilio di alcuna attrezzatura





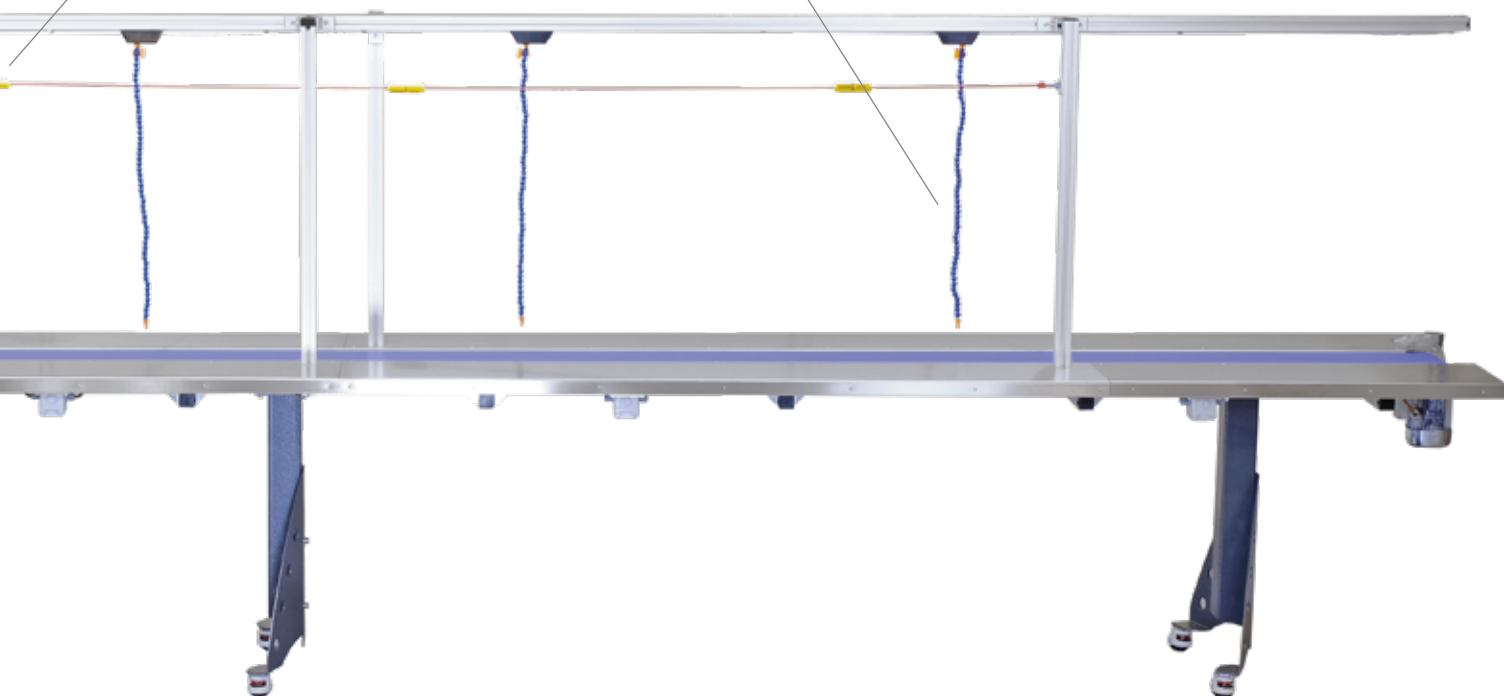
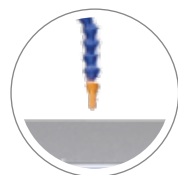
Emergenza a filo

raggiungibile da ogni punto della linea
per una maggior sicurezza dei lavoratori



Soffiatori d'aria dall'alto

che non ingombrano l'operatore
(optional)



Altre caratteristiche

- > Superficie di lavoro in inox
- > Nastro senza giunzione
- > Possibilità di utilizzare il forno Efesto in linea
- > Facile da pulire a fondo
- > Solidità e rigidità

OPTIONALS

- > Piano di scarico finale
- > Prese di corrente 220V sotto il piano di lavoro
al fine di non limitare lo spazio di appoggio
- > Soffiatori d'aria dall'alto
- > Luci LED
- > Doppio filtro dell'aria che garantisce una pulizia superiore
del flusso in arrivo dal compressore
- > Mensola aggiuntiva per storage veloce
- > Telecamera controllo pezzi in linea (IOT)
- > Forno **Efesto**



SPECIFICHE TECNICHE

Assorbimento totale massimo
Voltaggio macchina

250 Watt
400V – 50Hz



CERTIFICAZIONE

La macchina è realizzata nel rispetto della normativa CE, dotata di opportune protezioni antinfortunistiche ed è alimentata elettricamente.



SAFI
A GSKET BRANCH

Via Leonardo da Vinci 5
26020 Ticengo (CR)
P.IVA 01510800194
Tel +39 0374 71 248

info@safi.com
www.safi.com